



САМАРСКАЯ ОБЛАСТЬ



ОСОБАЯ  
ЭКОНОМИЧЕСКАЯ  
ЗОНА ТОЛЬЯТТИ

# ОСОБАЯ ЭКОНОМИЧЕСКАЯ ЗОНА ПРОМЫШЛЕННО- ПРОИЗВОДСТВЕННОГО ТИПА «ТОЛЬЯТТИ»



ОБНОВЛЕНО: ИЮЛЬ 2026



# САМАРСКАЯ ОБЛАСТЬ – ОДИН ИЗ НАИБОЛЕЕ ЭКОНОМИЧЕСКИ РАЗВИТЫХ РЕГИОНОВ РОССИИ



ТЕРРИТОРИЯ САМАРСКОЙ ОБЛАСТИ

**53 600**

КМ<sup>2</sup>



ЧИСЛЕННОСТЬ НАСЕЛЕНИЯ

**3 131,7**

ТЫС. ЧЕЛ.

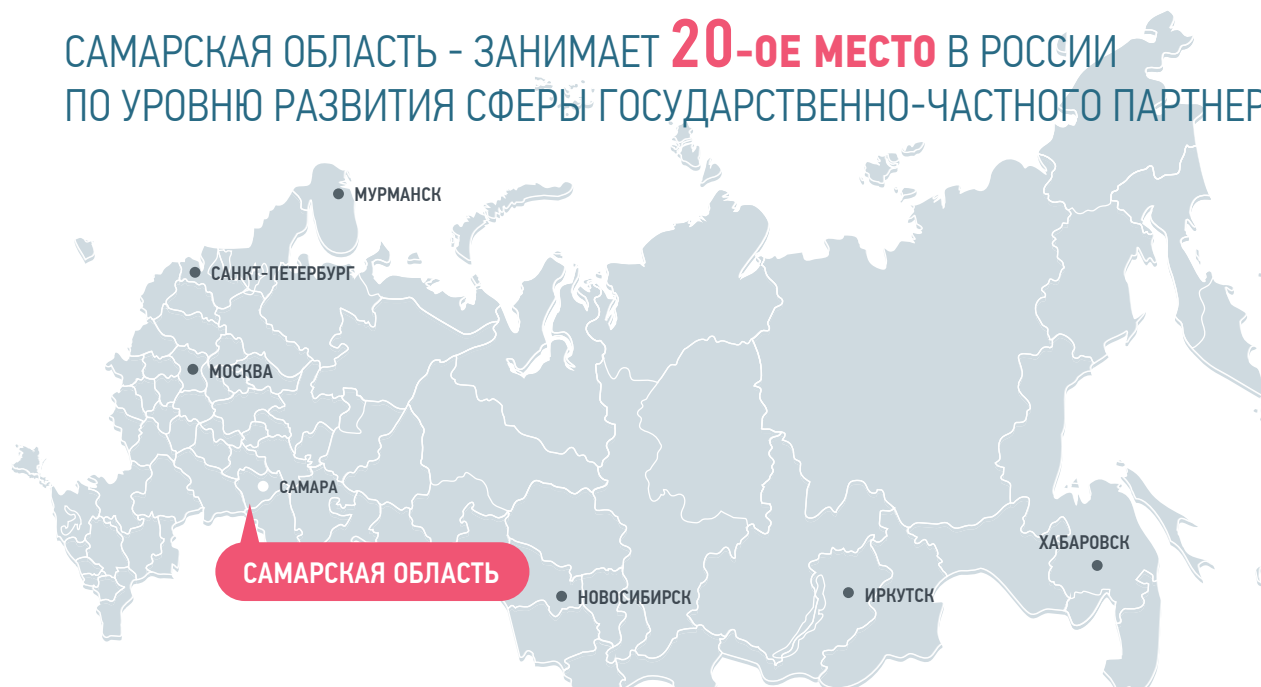


ВАЛОВЫЙ РЕГИОНАЛЬНЫЙ ПРОДУКТ (2022 – ОЦЕНКА)

**2 320,4**

МЛРД РУБ.

САМАРСКАЯ ОБЛАСТЬ - ЗАНИМАЕТ **20-ОЕ МЕСТО** В РОССИИ ПО УРОВНЮ РАЗВИТИЯ СФЕРЫ ГОСУДАРСТВЕННО-ЧАСТНОГО ПАРТНЕРСТВА\*



\*МИНИСТЕРСТВО ЭКОНОМИЧЕСКОГО РАЗВИТИЯ РФ ОБНАРОДОВАЛО РЕЙТИНГ РЕГИОНОВ ПО УРОВНЮ РАЗВИТИЯ СФЕРЫ ГЧП ЗА 2022 ГОД. ПРИ АНАЛИЗЕ ЭКСПЕРТЫ ОЦЕНИВАЛИ ОПЫТ СУБЪЕКТОВ ФЕДЕРАЦИИ В РЕАЛИЗАЦИИ ПРОЕКТОВ ГЧП, ИХ ВКЛАД В РАЗВИТИЕ ИНСТИТУЦИОНАЛЬНОЙ СРЕДЫ И НОРМАТИВНО-ПРАВОВОГО ОБЕСПЕЧЕНИЯ.

ПРОМЫШЛЕННЫЙ  
ПОТЕНЦИАЛ  
САМАРСКОЙ  
ОБЛАСТИ

АЭРОКОСМИЧЕСКИЙ  
КЛАСТЕР



ХИМИЧЕСКИЙ  
КЛАСТЕР



IT КЛАСТЕР



АВТОМОБИЛЬНЫЙ  
КЛАСТЕР



**60%**

ОТ ОБЩЕГО ОБЪЕМА  
ПРОИЗВОДСТВА  
АВТОКОМПОНЕНТОВ В РОССИИ

# ТОЛЬЯТТИ – ОДИН ИЗ КРУПНЕЙШИХ ГОРОДОВ РОССИИ



↑ 1<sup>2</sup> →  
**ПЛОЩАДЬ ТОЛЬЯТТИ**  
**284,3**  
КМ<sup>2</sup>

↑ ↓  
**ЧИСЛЕННОСТЬ НАСЕЛЕНИЯ**  
**>700**  
ТЫС. ЧЕЛ.

## ПРОМЫШЛЕННЫЕ ГИГАНТЫ

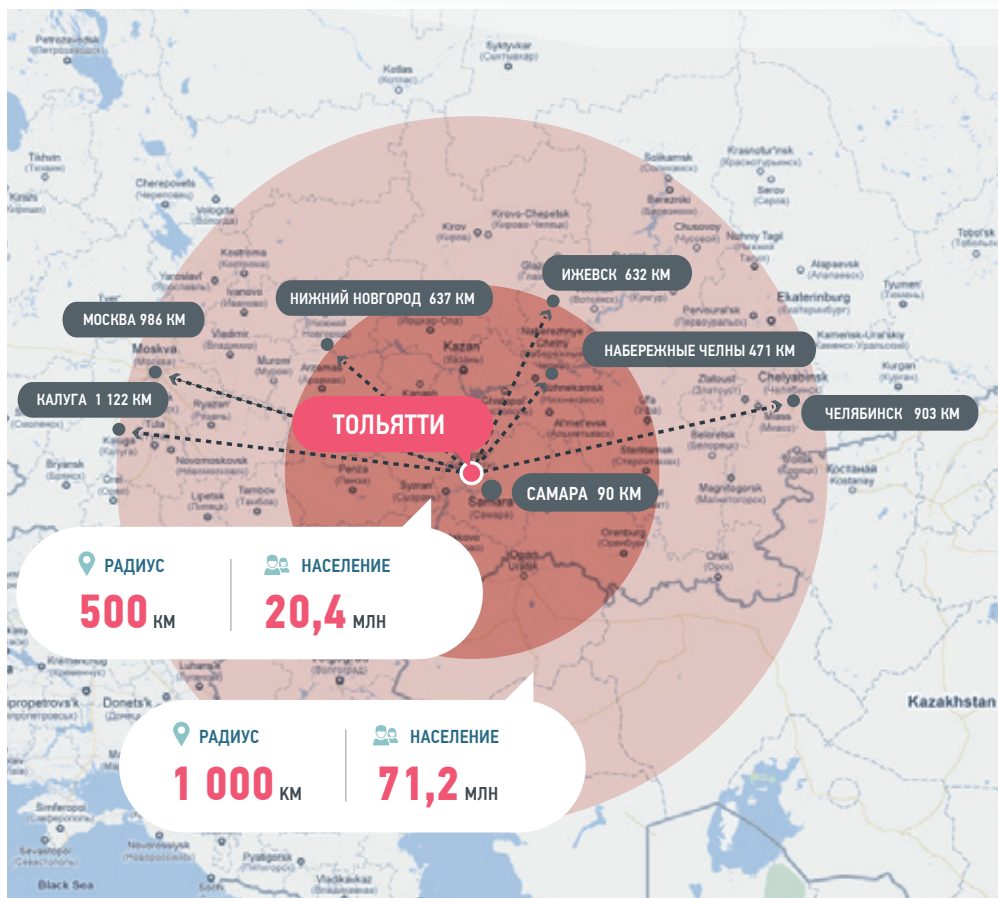


# ВЫГОДНОЕ РАСПОЛОЖЕНИЕ И ТРУДОВОЙ ПОТЕНЦИАЛ



## ТОП-10 РОССИЙСКИХ РЕГИОНОВ

САМАРСКАЯ ОБЛАСТЬ – В ДЕСЯТКЕ ЛИДЕРОВ  
ПО УРОВНЮ РАЗВИТИЯ ТРУДОВОГО ПОТЕНЦИАЛА В РФ

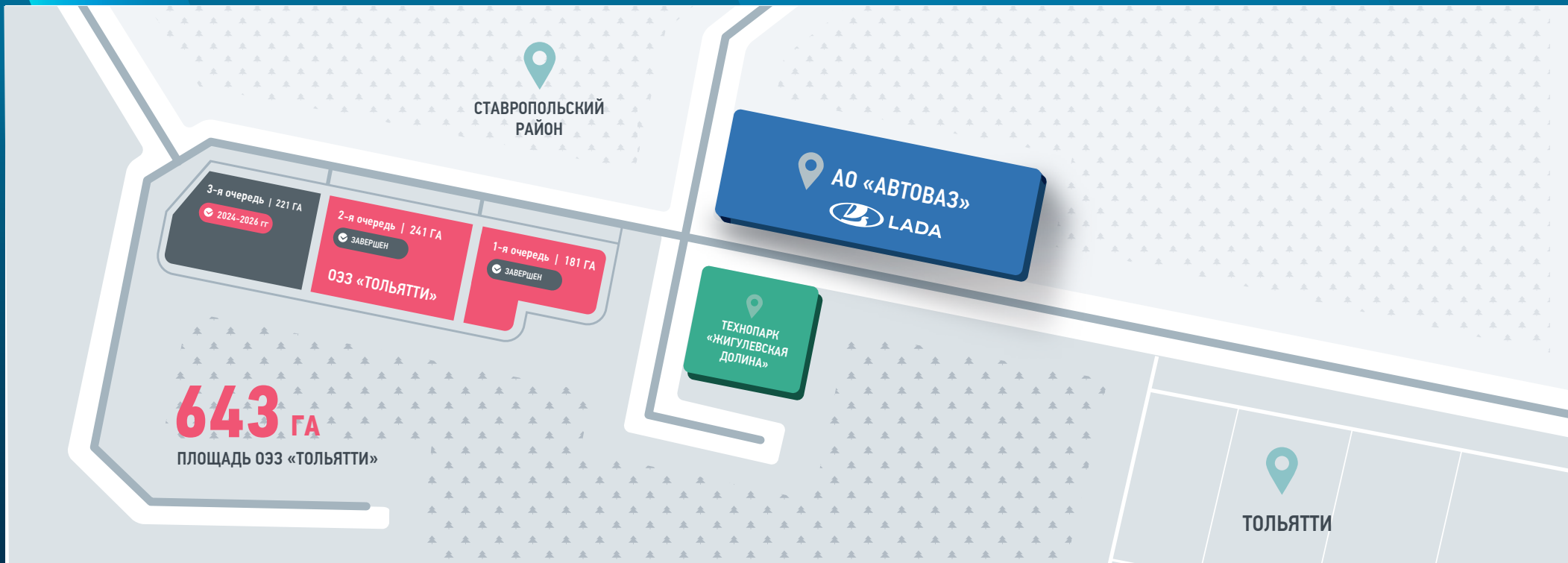


	ТОЛЬЯТТИ	САМАРСКАЯ ОБЛАСТЬ
СРЕДНЯЯ ЗАРПЛАТА*	<b>80 000</b> РУБ.	<b>74 000</b> РУБ.
КОЛИЧЕСТВО УЧЕБНЫХ ЗАВЕДЕНИЙ	<b>34</b> УНИВЕРСИТЕТОВ, КОЛЛЕДЖЕЙ И ТЕХНИКУМОВ	<b>195</b> УНИВЕРСИТЕТОВ, КОЛЛЕДЖЕЙ И ТЕХНИКУМОВ
ЕЖЕГОДНО ВЫПУСКАЕТСЯ СПЕЦИАЛИСТОВ	БОЛЕЕ <b>15 000</b>	БОЛЕЕ <b>65 000</b>

ИСТОЧНИКИ: <https://samarastat.gks.ru> <https://tg.ru> <https://educat.samregion.ru>

\*по данным Федеральной службы государственной статистики за 2025 г.

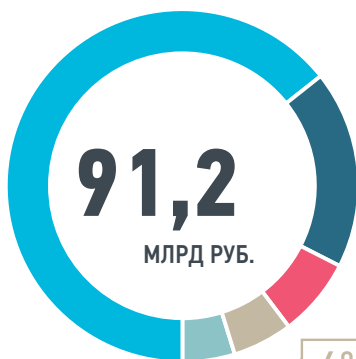
# ОСОБАЯ ЭКОНОМИЧЕСКАЯ ЗОНА ПРОМЫШЛЕННО-ПРОИЗВОДСТВЕННОГО ТИПА «ТОЛЬЯТТИ»



## ФИНАНСИРОВАНИЕ ПРОЕКТА

- ИНВЕСТИЦИИ РЕЗИДЕНТОВ
- ФЕДЕРАЛЬНЫЙ БЮДЖЕТ
- БЮДЖЕТ САМАРСКОЙ ОБЛАСТИ
- ВНЕБЮДЖЕТНЫЕ СРЕДСТВА
- СРЕДСТВА УПРАВЛЯЮЩЕЙ КОМПАНИИ

**75%**  
68,3 МЛРД РУБ.



**8%**  
7,48 МЛРД РУБ.

**9%**  
8,14 МЛРД РУБ.

**6%**  
5,3 МЛРД РУБ.

**2%**  
1,98 МЛРД РУБ.



ГОСУДАРСТВЕННЫЕ  
ИНВЕСТИЦИИ

**1 РУБ.**



ЧАСТНЫЕ  
ИНВЕСТИЦИИ

**4,2 РУБ.**

# ПРЕИМУЩЕСТВА ДЛЯ ИНВЕСТОРА



## НАЛОГОВЫЕ ЛЬГОТЫ

**Н**АЛОГ НА ПРИБЫЛЬ

**2 %**

ПЕРВЫЕ 5 ЛЕТ

**7 %**

6-10 ЛЕТ

**15,5 %**

ПОСЛЕ 10 ЛЕТ



**Н**АЛОГ  
НА ИМУЩЕСТВО

**0 %**

10 ЛЕТ



**Н**АЛОГ  
НА ЗЕМЛЮ

**0 %**

5 ЛЕТ



**Т**РАНСПОРТНЫЙ  
НАЛОГ

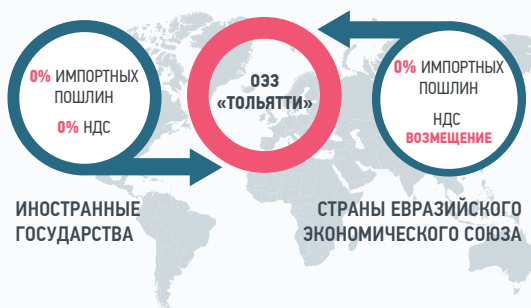
**0 РУБ.**

10 ЛЕТ



## РЕЖИМ СВОБОДНОЙ ТАМОЖЕННОЙ ЗОНЫ

БЕСПОШЛИННЫЙ ВВОЗ ОБОРУДОВАНИЯ,  
СЫРЬЯ И МАТЕРИАЛОВ НА ТЕРРИТОРИЮ ОЗЗ



БЕСПОШЛИННЫЙ ВЫВОЗ ГОТОВОГО ТОВАРА  
ЗА ПРЕДЕЛЫ ЕВРАЗИЙСКОГО ЭКОНОМИЧЕСКОГО СОЮЗА



## ОСОБЫЙ АДМИНИСТРАТИВНЫЙ РЕЖИМ



ГАРАНТИИ ГОСУДАРСТВА



ПРАВО ВЫКУПА ЗЕМЛИ



СИСТЕМА «ОДНО ОКНО»



## ПРОМЫШЛЕННАЯ ИНФРАСТРУКТУРА

БЕСПЛАТНОЕ ПОДКЛЮЧЕНИЕ



ГАЗОСНАБЖЕНИЕ

**1 615**

млн м³/год



ЭЛЕКТРОСНАБЖЕНИЕ

**180**

МВт



ВОДОСНАБЖЕНИЕ

**7 300**

м³/СУТКИ



ВОДООТВЕДЕНИЕ  
КАНАЛИЗАЦИОННЫХ СТОКОВ

**7 300**

м³/СУТКИ



ВОДООТВЕДЕНИЕ  
ЛИВНЕВЫХ СТОКОВ

**40 000**

м³/СУТКИ



ЖЕЛЕЗНОДОРОЖНАЯ ВЕТКА  
К ЗЕМЕЛЬНЫМ УЧАСТКАМ



до **30%** ЭКОНОМИИ ЗАТРАТ НА КАПИТАЛЬНОЕ СТРОИТЕЛЬСТВО

# КЛЮЧЕВЫЕ СТОИМОСТНЫЕ ПАРАМЕТРЫ

 <b>НАИМЕНОВАНИЕ ПОКАЗАТЕЛЯ</b>	 <b>ЗЕМЛЯ ОЗЗ ПОД ЗАСТРОЙКУ РЕЗИДЕНТАМИ (ОБЩАЯ ПЛОЩАДЬ)</b>	 <b>СТОИМОСТЬ</b>
АРЕНДНАЯ ПЛАТА ЗА ЗЕМЛЮ В ОЗЗ	<h1>411,75</h1> ГА	РАЗМЕР АРЕНДНОЙ ПЛАТЫ ЗАВИСИТ ОТ КАДАСТРОВОЙ СТОИМОСТИ ЗЕМЕЛЬНОГО УЧАСТКА И ОТ ОБЪЕМА ИНВЕСТИЦИЙ.  МИНИМАЛЬНЫЙ РАЗМЕР АРЕНДНОЙ ПЛАТЫ: ОТ <b>3,41</b> РУБ. ЗА 1 КВ. М/ <b>34 098,00</b> ЗА 1 ГА;
СТОИМОСТЬ ЗЕМЛИ В ОЗЗ		МИНИМАЛЬНЫЙ РАЗМЕР ВЫКУПНОЙ СТОИМОСТИ: ОТ <b>17,05</b> РУБ. ЗА 1 КВ. М/ <b>170 490,00</b> ЗА 1 ГА;


 <b>НАИМЕНОВАНИЕ ПОКАЗАТЕЛЯ</b>	 <b>МОЩНОСТЬ ПОТРЕБЛЕНИЯ В ОЗЗ СОГЛАСНО ПРОЕКТУ ПЛАНИРОВКИ</b>	 <b>ТАРИФ</b>	 <b>ПОСТАВЩИК ЭНЕРГОРЕСУРСОВ</b>
ГАЗОСНАБЖЕНИЕ	<b>250 991</b> м³/час	<b>9,2*</b> РУБ./м³	ООО «ГАЗПРОМ МЕЖРЕГИОНГАЗ САМАРА»
ЭЛЕКТРОСНАБЖЕНИЕ	<b>180</b> МВТ	<b>6,8*</b> РУБ./кВт.ч.	ПАО «РОССЕТИ ВОЛГА»
ХОЗ.-ПИТЬЕВОЕ ВОДОСНАБЖЕНИЕ	<b>7 300</b> м³/сутки	<b>8,14**</b> РУБ./м³	ООО «АВТОГРАД-ВОДОКАНАЛ»
ВОДООТВЕДЕНИЕ ХОЗ.-БЫТОВЫХ СТОЧНЫХ ВОД	<b>7 300</b> м³/сутки	<b>16,75**</b> РУБ./м³	

\*Средневзвешенный тариф за 4 месяца 2026г.  
 \*\*Установленная стоимость тарифа на 01.05.2026г.

Представленные данные являются индикативными и неофициальными, указаны без учета налога на добавленную стоимость на территории г.о. Тольятти.

Уточнить тарифы можно на сайтах энергоснабжающих организаций:

[SAMARAREGIONGAZ.RU](http://SAMARAREGIONGAZ.RU) [SAMARAENERGO.RU](http://SAMARAENERGO.RU) [AVKVODA.RU](http://AVKVODA.RU) [SAMESK.RU](http://SAMESK.RU)


1 ГА = 10 000 М²

# КАК ПОЛУЧИТЬ СТАТУС РЕЗИДЕНТА ОЭЗ?

ЗАРЕГИСТРИРОВАТЬСЯ  
НА ТЕРРИТОРИИ  
ГОРОДСКОГО  
ОКРУГА ТОЛЬЯТТИ



1.

ПОДГОТОВИТЬ ПАСПОРТ  
ИНВЕСТИЦИОННОГО  
ПРОЕКТА, ФИНАНСОВУЮ  
МОДЕЛЬ И НЕОБХОДИМЫЕ  
ДОКУМЕНТЫ



2.

ЗАКЛЮЧИТЬ  
СОГЛАШЕНИЕ  
О ВЕДЕНИИ  
ПРОМЫШЛЕННО-  
ПРОИЗВОДСТВЕННОЙ  
ДЕЯТЕЛЬНОСТИ



3.

ИНВЕСТИРОВАТЬ  
В СОБСТВЕННОЕ  
ПРОИЗВОДСТВО  
НЕ МЕНЕЕ  
**120** МЛН  
РУБЛЕЙ



4.

# РАЗВИТИЕ ТРАНСПОРТО-ЛОГИСТИЧЕСКОЙ ИНФРАСТРУКТУРЫ ОЭЗ



## МОСТ ЧЕРЕЗ ВОЛГУ

- МОСТОВОЙ ПЕРЕХОД С. КЛИМОВКА - ЧАСТЬ ТРАНСПОРТНОГО -ЛОГИСТИЧЕСКОГО КОРИДОРА «ЕВРОПА - ЗАПАДНЫЙ КИТАЙ»
- ДОПОЛНИТЕЛЬНОЕ ЛОГИСТИЧЕСКОЕ ПРЕИМУЩЕСТВО ТОЛЬЯТТИ ДЛЯ РОССИЙСКИХ И ЗАРУБЕЖНЫХ ПАРТНЕРОВ
- ПРОТЯЖЕННОСТЬ НОВЫХ АВТОДОРОГ - 97 км.
- ПРОТЯЖЕННОСТЬ МОСТА - 3,75 км.



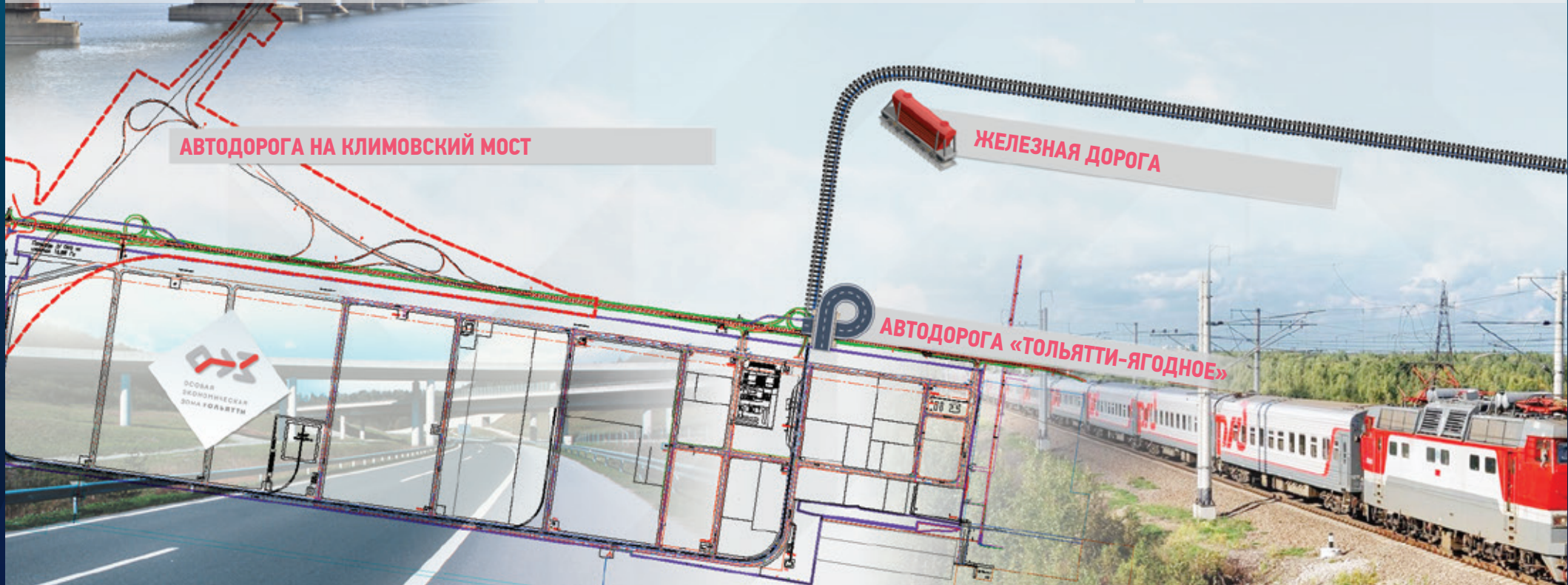
## ПОДЪЕЗДНОЙ ЖЕЛЕЗНОДОРОЖНЫЙ ПУТЬ

- ИСПОЛЬЗОВАНИЕ МЕХАНИЗМОВ КОНЦЕССИИ С АО «РЖД»
- ПОВЫШЕНИЕ ЛОГИСТИЧЕСКОГО ПОТЕНЦИАЛА РЕЗИДЕНТОВ ОЭЗ
- НОВЫЕ ПРОЕКТЫ РЕЗИДЕНТОВ С ИНВЕСТИЦИЯМИ БОЛЕЕ 5 МЛРД РУБ.
- ПРОТЯЖЕННОСТЬ ЖЕЛЕЗНОДОРОЖНОЙ ВЕТКИ - 14 км.



## РАСШИРЕНИЕ ДОРОГИ ТОЛЬЯТТИ-ЯГОДНОЕ

- РАСШИРЕНИЕ ДОРОГИ С ДВУХ ДО ЧЕТЫРЕХ ПОЛОС
- СТРОИТЕЛЬСТВО ДВУХ ДВУХУРОВНЕВЫХ РАЗВЯЗОК
- ПРОТЯЖЕННОСТЬ ДОРОГИ - 7.66 км.





# ДОБРО ПОЖАЛОВАТЬ В САМАРСКУЮ ОБЛАСТЬ!

## АО «ОЭЗ ППТ «ТОЛЬЯТТИ»



**ФЕДОРОВ СЕРГЕЙ ЛЬВОВИЧ**

Генеральный директор  
[sl.federov@oeztlr.ru](mailto:sl.federov@oeztlr.ru)

Тел. (8482) 555-178



**СВЕШНИКОВ НИКОЛАЙ ГЕННАДЬЕВИЧ**

Начальник отдела реализации инвестиционных проектов  
Тел. (8482) 555-235 (д. 353)  
+7 937 233 28 35  
[ng.svechnikov@oeztlr.ru](mailto:ng.svechnikov@oeztlr.ru)



ОСОБАЯ  
ЭКОНОМИЧЕСКАЯ  
ЗОНА **ТОЛЬЯТТИ**

## КОНТАКТЫ

Россия, Самарская область,  
г.о. Тольятти, шоссе 2-е (ОЭЗ ППТ ТЕР.),  
здание 3, строение 4.

## ОТДЕЛ РЕАЛИЗАЦИИ ИНВЕСТИЦИОННЫХ ПРОЕКТОВ

Тел. +7 (8482) 555-163  
[investors@oeztlr.ru](mailto:investors@oeztlr.ru)

[WWW.OEZTOGLIATTI.RU](http://WWW.OEZTOGLIATTI.RU)